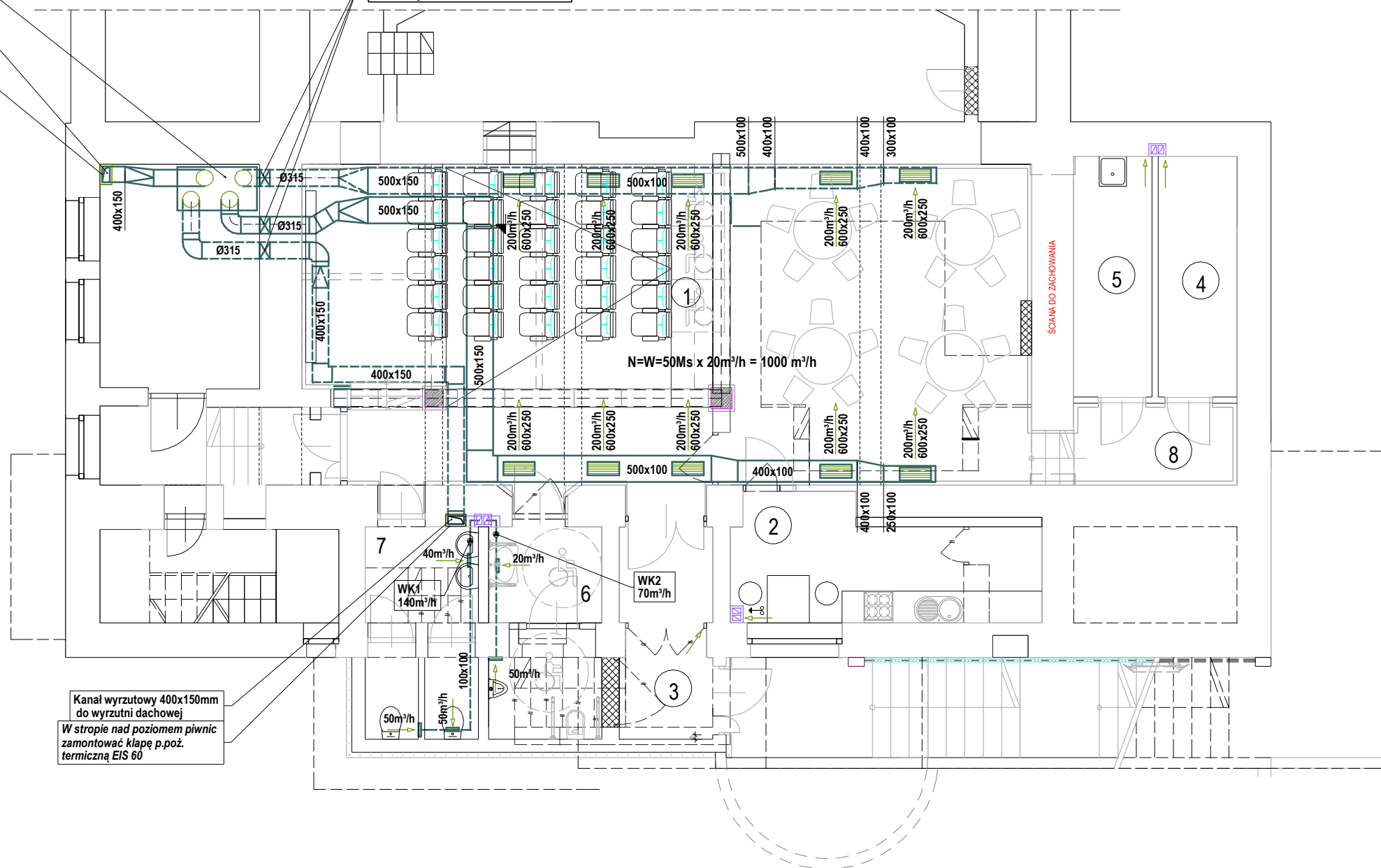


Centrala nawiewno-wywiewna z rekuperatorem
o wyd. 1000 m³/h
-moc elektr. 2*1,5 kW
-moc nagrzewnicy wodnej 7,0kW

Kanał nawiewny z czerpni
400x150mm
(z poziomu parteru)

W stropie nad poziomem piwnic
zamontować klapę p.poż.
termiczną EIS 60

Przy przejściu przez przegrodę sztywną
zamontować klapę p.poż.
termiczną EIS 60



Kanał wyrzutowy 400x150mm
do wyrzutni dachowej

W stropie nad poziomem piwnic
zamontować klapę p.poż.
termiczną EIS 60

ZMIANY DO PROJEKTU WERSJI 2 - PRZEBUDOWA I ROZBUDOWA BUDYNKU KINOWEGO "SOKÓŁ" W ZAKRESIE ZMIANY SPOSOBU UŻYTKOWANIA ZACHODNIEJ CZĘŚCI PIWNIC NA SAŁĘ STUDYJNO-KINOWĄ WRAZ Z ZAPLECZEM			Zakopane ul. Orkana 2
PROJEKTANT mgr inż. ROBERT SMRECZYŃSKI NR UPR.: MAP/237/PWOS/11		Rzut piwnic wentylacja mechaniczna	
SKALA 1 : 100	DATA 04.2016	NR RYS. IS-3	
ROBERT SMRECZYŃSKI F.U.H. 34-400 NOWY TARG UL. SZAFLARSKA 72/6 tel. 508-125-209			